



Hàbitat Urbà / Comissió Especial per a la Plaça de les Glòries Catalanes / 3 de juliol 2012

# Bases per al concurs de Glòries Catalanes

Concurs Internacional de Projectes

Comissió Especial per a la Plaça de les  
Glòries Catalanes

# B

3 de juliol de 2012



# 01

## Qüestions generals

# B



## Conclusions del Consell Consultiu

---

(...) El projecte de reconfiguració de Glòries ha de permetre replantejar la mobilitat i moltes activitats de la meitat oriental de la ciutat, donant ús a un espai ara vacant i desaprofitat, que hauria d'esdevenir un lloc d'excel·lència.  
(...)

**MOBILITAT.** La regeneració de Glòries ha de solucionar aspectes de la mobilitat local -com és l'encreuament d'avingudes-, a la vegada que ha de propiciar una nova dinàmica circulatoria a la ciutat (capil·larització intel·ligent del trànsit d'accés i de sortida mitjançant sistemes dinàmics de senyalització). Hi pot haver una circulació local de superfície sense descartar el soterrament del trànsit passant (Gran Via) que hauria de ser desvinculat de la plaça. (...)

**ESPAI PÚBLIC.** (...) Glòries ha de ser un espai fonamentalment verd i amb visuals obertes. (...) Glòries s'ha d'emmarcar en la trama de l'Eixample, però no es pot confiar només en la seva ortogonalitat per definir l'espai. (...) Cal sumar a la geometria del sistema urbà de Barcelona la topografia pròpia del lloc. Això ajudarà a trobar una correcta multifuncionalitat interior i de relació amb la ciutat i els seus barris més propers. (...) En tot cas, el projecte ha de tenir caràcter reestructurador, i la innovació tecnològica, l'eficiència energètica i els conceptes de regeneració i de renaturalització de la ciutat han de ser-hi presents en forma rellevant.

**EN TERMES DE REPRESENTATIVITAT I MONUMENTALITAT,** cal pensar en algun element simbòlic important i en una arquitectura perimetral adequada a la significació del lloc. (...) [s]'ha de pensar en unes façanes amb molta vitalitat, on no només s'allotgin alguns equipaments de caràcter local, sinó que puguin acollir funcions singulars de la ciutat o de la metròpolis.



## Criteris generals

---

1. Es mantindran les edificabilitats recollides al document del Compromís per a la Plaça de les Glòries de 2007.
2. El concurs es farà a dues voltes. En una primera fase es demanarà el Curriculum Vitae de l'equip i dibuixos de les idees bàsiques. Permetrà seleccionar fins a 10 equips que participaran en la segona fase. Quan es coneguin els 10 equips seleccionats, s'organitzaran uns tallers oberts d'implicació ciutadana.
3. En la segona fase, els equips treballaran per donar una resposta global a les preguntes formulades a les bases, des d'un punt de vista interdisciplinari i tenint en compte les aspiracions de veïns i ciutadans. D'aquesta fase en sortirà un sol equip guanyador i es podran otorgar fins a dues mencions. La segona fase estarà retribuïda amb una contraprestació econòmica adequada a la càrrega de treball i superfície del projecte.
4. El Jurat estarà constituït per experts locals i internacionals procedents de diferents disciplines, representants dels Col·legis Professionals, membres del Consell Consultiu i representants de les diverses institucions municipals. Estarà presidit per un professional de reconegut prestigi en l'àmbit internacional.



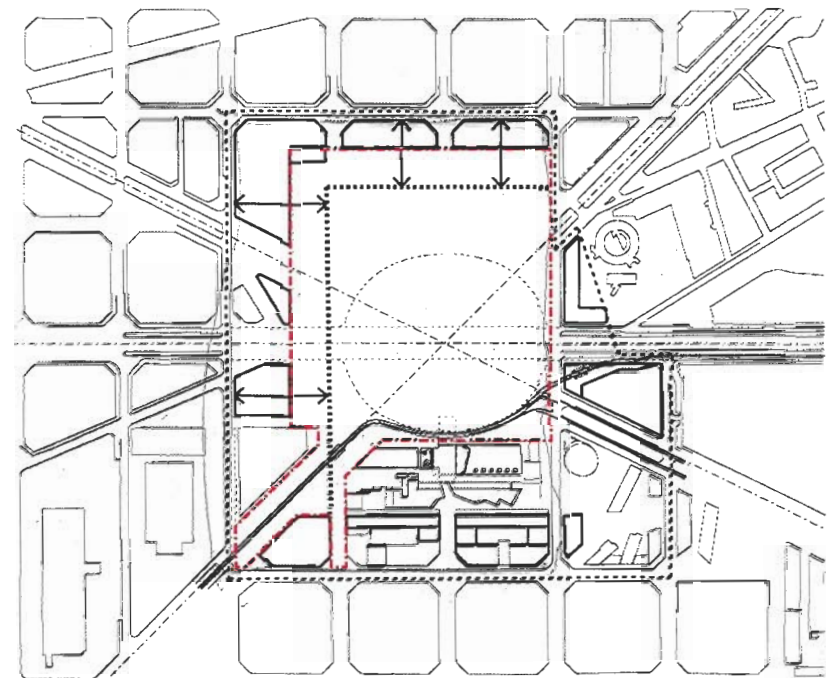
## Criteris generals

---

5. L'objecte de l'encàrrec resultat del Concurs serà el disseny de l'espai públic de la Plaça de les Glòries Catalanes. Els concursants podran proposar ajustos sobre la volumetria que envolta la plaça.

6. La plaça-parc tindrà el màxim de superfície verda amb els àmbits que proposin els concursants.

7. Es durà a terme la deconstrucció de l'anella viària, per tal de millorar la mobilitat i integrar la Plaça a la malla de l'Eixample. La dimensió de les grans vies de mobilitat estarà predeterminada.



----- ÀREA DE CONCURS DEL PARC  
----- AJUSTOS VOLUMÈTRICS DE L'ENTORN



## Criteris generals

---

8. Es fomentarà una façana urbana a la Plaça (mitjançant la disposició dels edificis d'equipaments, habitatge lliure i habitatge de protecció), amb possibilitat d'ajustar la volumetria de l'edificació dins d'uns gèlibers màxims.

9. S'integrarà la solució de mobilitat amb la implantació de la Nova Xarxa de Bus (xarxa ortogonal).

10. Es concentraran els equipaments en edificis multifuncionals.

### 11. CALENDARI

Setembre 2012. Llançament del concurs, publicació i difusió de les bases

Novembre 2012. Deliberació de la primera volta. Selecció de fins a 10 equips

Desembre 2012 – març 2013. Tallers d'implicació ciutadana

Abril 2013. Entrega propostes segona volta

Juny 2013. Deliberació del jurat. Selecció de la proposta guanyadora



# 02

## Criteris per al Plec Tècnic

# B



## Objecte del concurs

---

### **CENTRALITAT**

Com crear centralitat a Glòries?

Com aconseguir que esdevingui un espai representatiu de la ciutat?

### **PROGRAMA**

Quins programes compatibles amb un Parc i en espai obert?

Quina és l'òptima densitat d'usos?

### **MONUMENTALITAT**

Quins elements de caràcter monumental o representatius s'han d'incloure a la plaça?

### **D'ESPAI FRONTERA A LLOC DE TROBADA**

Quina relació s'ha d'establir entre les Glòries i els cinc barris que hi conflueixen? (Fort Pienc, Sagrada Família, Camp de l'Arpa, El Clot i Parc-Llacuna del Poblenou)

### **SUBÀMBITS**

Les propostes hauran de permetre construir el Parc per fases, reconeixent els diferents Subàmbits existents a la Plaça:

- La Zona dels Encants Vells
- Els entorns del DHUB
- L'espai on conflueixen les tres avingudes de caràcter territorial
- L'enderroc de l'anella viària





## Programa

---

### **USOS I ACTIVITATS**

Apart dels usos existents i dels usos previstos al Compromís de Glòries, es definiran els nous usos a escala local i de ciutat que es proposen ubicar en el parc/plaça.

### **ACTIVITAT ECONÒMICA**

S'adjuntarà a la documentació del concurs l'estudi elaborat per l'Institut Cerdà sobre l'impacte econòmic de la remodelació de la plaça per tal que els projectes valorin possibles usos que contribueixin a dinamitzar l'activitat econòmica dels voltants de la plaça.

### **DESENVOLUPAMENT AL LLARG DEL TEMPS**

Caldrà que els equips presentin propostes viables, amb el seu corresponent estudi econòmic i una hipòtesi de desenvolupament al llarg dels anys.

---



## Espai lliure

---

### **EL PROJECTE D'ESPAI LLIURE**

Les propostes hauran de definir :

- el tipus d'espais que configuren la gran superfície de plaça/parc i la relació entre les parts
- el caràcter de l'espai verd
- la distribució d'activitats i els itineraris de vianants, fluxos i llocs de creuament estratègics
- la nova identitat de la Plaça i la seva representativitat

### **PREEXISTÈNCIES**

El projecte podrà considerar el manteniment d'alguna de les preexistències de l'àmbit quan es consideri que afegeix valor a l'espai. De la mateixa manera es proposaran idees sobre els elements urbans que aportin qualitat urbana a la plaça/parc.

### **ELEMENTS PREDETERMINATS**

- La mobilitat
- Els sistemes de transport públic
- El pressupost de referència



## Renaturalització

### L'ESTRATÈGIA DEL VERD

Les propostes hauran d'incloure una estratègia per naturalitzar la plaça, la seva condició de corredor verd a escala de ciutat i tenir en compte la seva posició de frontissa entre la Ciutadella, el nou Parc Lineal de La Sagrera i la Ronda Verda.

### AUTOSUFICIÈNCIA ENERGÈTICA

Es premiaran les solucions energètiques que tendeixin cap a l'autosuficiència i redueixin la demanda instal·lada, preferentment amb solucions passives.

### MANTENIMENT

Els projectes contemplaran la gestió eficaç dels recursos i es valoraran les propostes que optimitzin el manteniment de l'espai públic



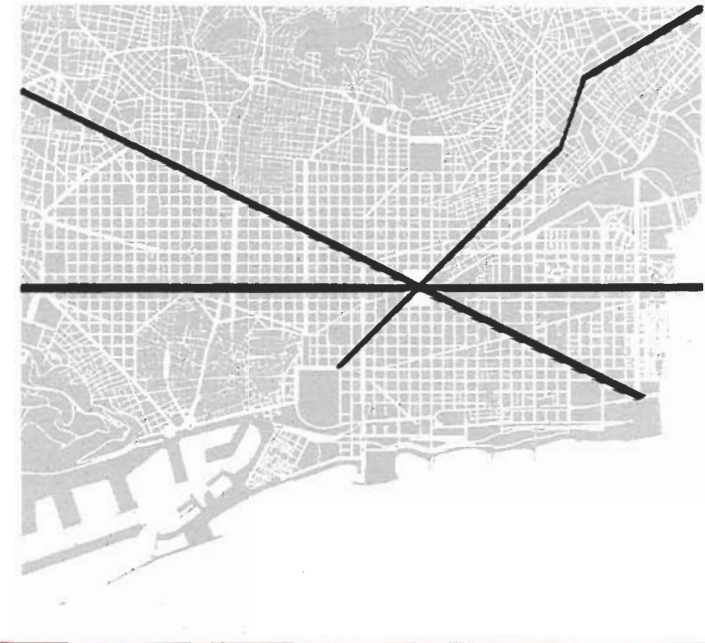


## Creuament d'eixos territorials

### GRAN VIA, DIAGONAL I MERIDIANA

La plaça de les Glòries és el punt de confluència de les tres avingudes principals de la ciutat, de les quals es reconeixen característiques ben diferenciades:

- a) la Gran Via com eix principal d'accés rodat que comunica la ciutat amb el Litoral de ponent;
- b) L'avinguda Diagonal com eix cívic, vertebrador de l'eixample amb altres barris, i que comunica el mar amb les cotes més altes de la ciutat;
- c) i l'avinguda Meridiana, amb dos trams de diferent caràcter a partir precisament de la plaça de les Glòries.





## Creuament d'eixos territorials

### SUBSÒL I PREEXISTÈNCIES

Tant en la segona fase de concurs com en la fase d'obres, s'hauran de tenir en compte totes les infraestructures i transport soterrat que conflueixen a la plaça.

El projecte haurà de preveure solucions per a la fase d'execució de l'obra que permetin coordinar la proposta arquitectònica amb tots els actors urbans per resoldre el solapament amb les instal·lacions, serveis i infraestructures que afectin les cotes superficials de l'espai públic.

Les propostes hauran de tenir en compte la construcció del túnel per la Gran Via en una segona fase.





## Paisatge urbà

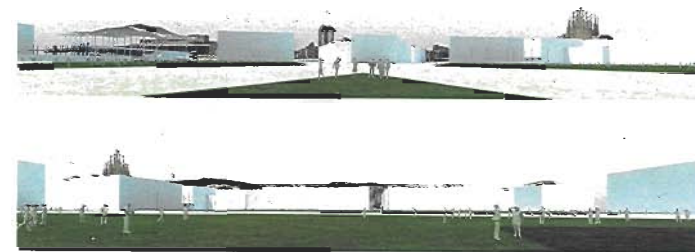
### RELACIÓ PLAÇA – CIUTAT

Els projectes posaran especial atenció a la cota zero de la Plaça, al seu contacte amb el carrer i la ciutat.

Els projectes definiran els espais en cantonada i el dimensionat de les plantes baixes per garantir l'activitat i per tant la sensació de seguretat a la cota de carrer.

El projecte respondrà adequadament als seus entorns i contribuirà a crear espais i llocs on els ciutadans s'hi sentin a gust i se'n puguin apropiar.

Caldrà incloure tota la documentació necessària per tal que es pugui anticipar l'impacte de cada volum construït sobre el paisatge de la ciutat, aportant infografies que representin les vistes de l'objecte des dels punts urbans més estratègics.





# 03

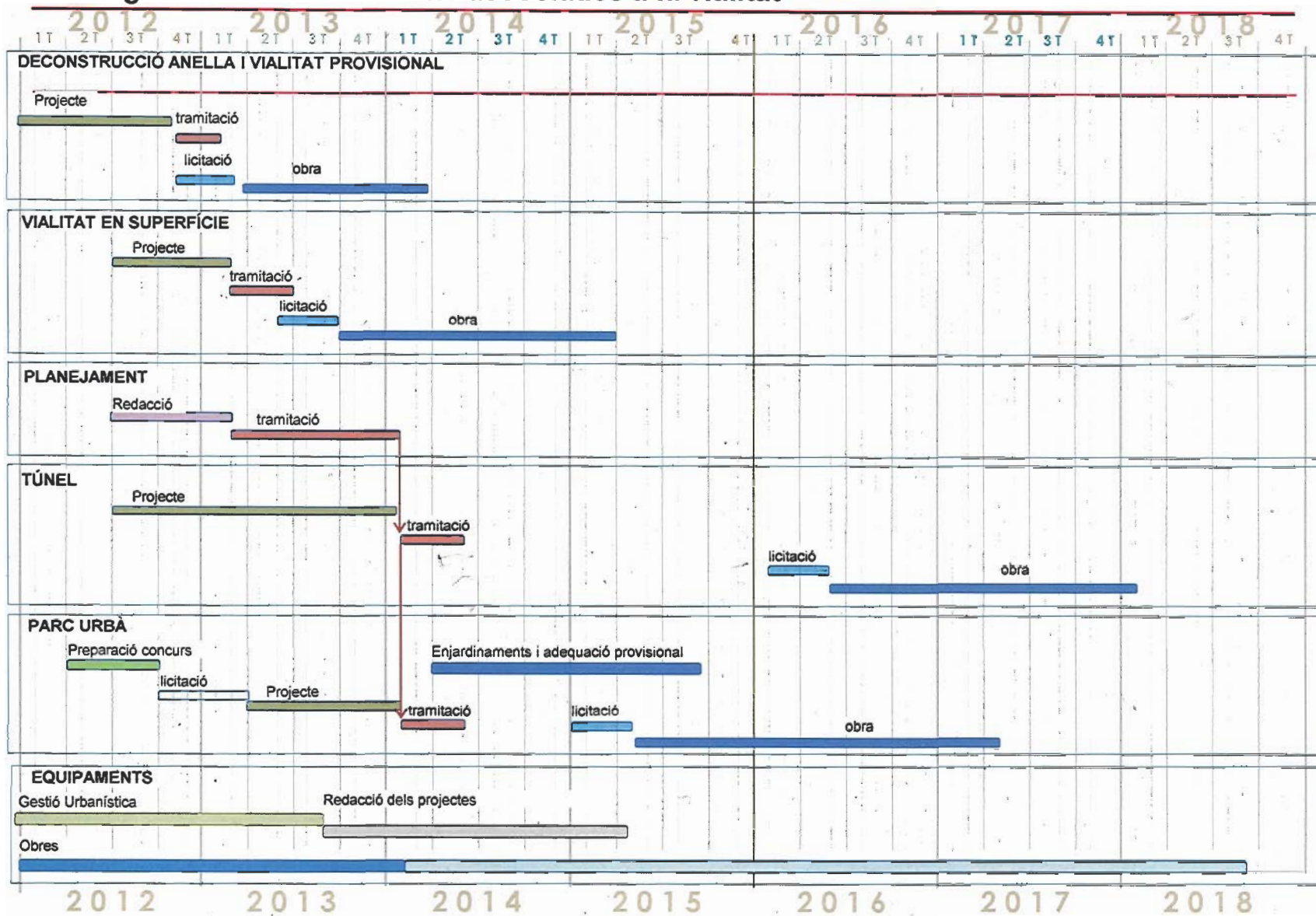
## Cronograma

# B



# Nova vialitat a la plaça de les Glòries

## Cronograma de les actuacions associades a la vialitat







# 04

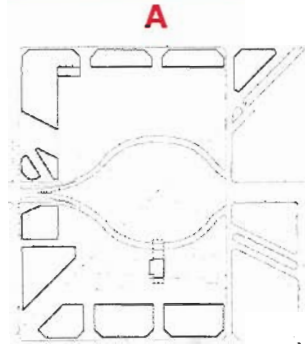
## Estimació de costos

# B



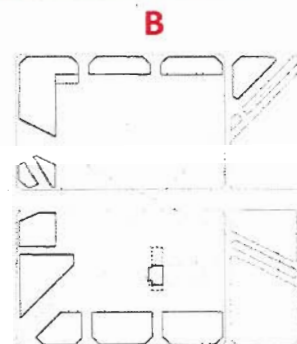
# Estimació de costos dels diferents escenaris de vialitat

ETAPA 1  
Deconstrucció anella. Urbanització Gran Via en superfície



**A**  
35,6 M €  
Enderrocs i reblerts 3 M €  
Enjardinament reblerts 2M €  
**TOTAL ACTUACIÓ: 40,6 M €**

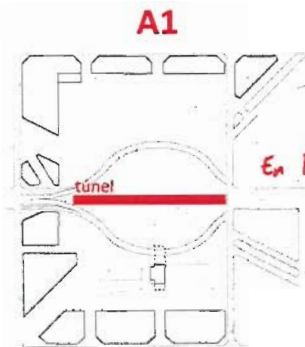
*inclos  
AUSIM 10000-10000*



**B**  
45,12 M €  
Enderrocs i reblerts 3 M €  
Enjardinament reblerts 2,5M €  
**TOTAL ACTUACIÓ: 50,62 M €**

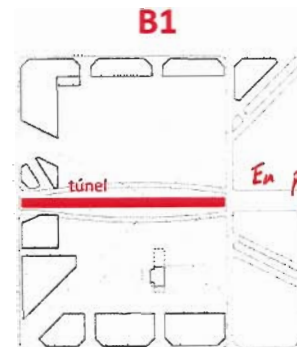
*3+1 carrils.*

ETAPA 2  
Execució dels túnels viaris



**A1**  
86 M €  
Tot el parc 27,6 M €  
Gran Via amb transport públic 3,52 M €  
**TOTAL ACTUACIÓ: 117,12 M €**

*En pantalla.*



**B1**  
88,4 M €  
Tot el parc 27,35 M €  
Gran Via amb transport públic 3,52 M €  
**TOTAL ACTUACIÓ: 119,27 M €**

*En pantalla.*



**B2**  
111,8 M €  
Tot el parc 27,35 M €  
Gran Via amb transport públic 3,52 M €  
**TOTAL ACTUACIÓ: 142,67 M €**

*túnel en mina*



## Càlcul honoraris concurs

---

### Base per a càlcul dels honoraris

PEM de 20.000.000 €

Honoraris totals redacció projecte executiu: entorn 500.000 €

### Documentació exigida

Una proposta a nivell d'avantprojecte en 3 DIN A0 o càrrega de treball equivalent

Maqueta a insertar dins de la maqueta general elaborada per HU

PowerPoint o Vídeo explicatiu de la proposta

### Retribució equips

Honoraris guanyador projecte: 35.000 € (a càrrec de l'import total del contracte)

Contraprestació econòmica equips 2a volta: 15.000 €

Selecció de fins a 10 equips (1 guanyador, 9 equips seleccionats per a la 2<sup>a</sup> volta)

**Total import concurs 135.000 €**



**Ajuntament  
de Barcelona**

**B**